

# Des partenariats forts



## Les acteurs du domicile sur le territoire

- **CCAS** (centre communal d'action sociale)
- **Professionnels libéraux**
- **SSIAD** (services de soins infirmiers à domicile)
- **SSAD** (service de soins et d'aide à domicile)
- **Services départementaux**
- **DAC** (Dispositif d'Appui à la Coordination)



## Les EHPAD MGEN du Nord-Est du 95

**EHPAD de  
Fontenay-  
en-Parisis**  
Donation Brière

**EHPAD de  
Louvres**  
Jules Fossier

**EHPAD de  
Marly-la-Ville**  
Jacques Achard

3 établissements situés à proximité les uns des autres et s'adressant à toutes les personnes âgées en situation de fragilité (habilités 100 % à l'aide sociale). Ils constituent une offre de 246 lits et sont reconnus comme acteurs médicosociaux du territoire, répondant à une offre de soins élargie et offrant un accompagnement personnalisé et respectueux.

# Contacts



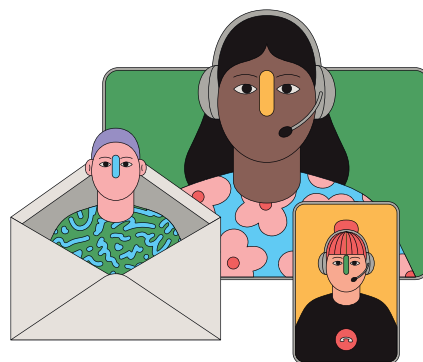
**CRT 95 Est - EHPAD MGEN Donation Brière**  
14, rue de Sévy - 95190 Fontenay-en-Parisis




crt95est@mgen.fr



01 70 61 65 83



MGEN, membre du groupe VYV, est une mutuelle régie par le Code de la mutualité et la première mutuelle en cotisations individuelles. Classement Argus de l'assurance, oct. 2023. Siège social : 3, square Max-Hymans 75748 PARIS CEDEX 15.  
DIRCOM MGEN 2403-DEP-CRT\_95 - © Illustration : Camilo Huinca - Photo :  Gettyimages

**MGEN. Première mutuelle des agents du service public**

# Chez elle, Mireille se sent bien entourée.

Les EHPAD MGEN du Val-d'Oise, soutenus par l'Agence régionale de santé d'Île-de-France, réinventent le service à domicile avec **le Centre de ressources territorial (CRT) 95 Est**

On s'engage mutuellement



**mgen**  
GROUPE **vyv**

# Le Centre de ressources territorial (CRT)

Faire face au vieillissement de la population et vivre plus longtemps à domicile



Le CRT 95 couvre les 37 communes du Sud-Est du Val-d'Oise



Un guichet unique afin de faciliter le parcours de santé pour les personnes accompagnées, les aidants et les prestataires.



L'Agence Régionale de Santé (ARS) de la région Île-de-France et les EHPAD MGEN du Val-d'Oise investissent dans des modèles d'accompagnement innovants.

## Toutes les compétences mobilisées

**Mobilisation des compétences et coordination des soins pour :**

- des actions de prévention pour les seniors,
- favoriser et préserver le lien social,
- accompagner et soutenir les aidants,
- échanger les bonnes pratiques professionnelles et former les intervenants du domicile.

**Missions d'accompagnement globales en évolution et aides permanentes :**

- recenser les besoins des professionnels, des aidants et des seniors,
- mettre des actions en place pour y répondre (groupes de paroles, conférences, ateliers et formation).

**Caractère évolutif des besoins, adaptation**

## L'expertise du CRT 95



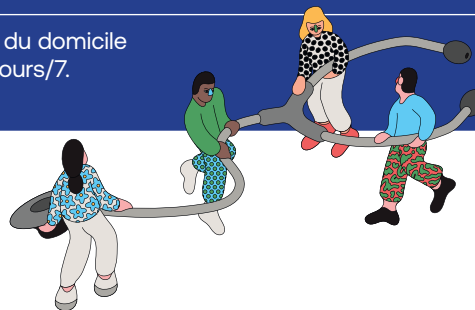
Coordination des intervenants & mutualisation territoriale des ressources



Expertise gériatrique des acteurs du territoire



Sécurisation du domicile  
24h/24 et 7 jours/7.



## Un accompagnement complet et de proximité

Un accompagnement sécurisé et renforcé pour les personnes âgées en perte d'autonomie à domicile (prise en charge globale et personnalisée sur le plan sanitaire, social et médicosocial).



**30 places attribuées**

**Prise en charge individualisée :**

- Aide à la vie quotidienne
- Maintien du lien social
- Adaptation du logement
- Soutien à l'aidant

**Reste à charge limité pour le bénéficiaire**

## Modalités d'admission

Si vous souhaitez bénéficier du CRT 95 Est, prenez contact avec notre équipe afin d'organiser une rencontre, pour échanger sur les modalités de prise en charge et pour évaluer vos besoins. Votre dossier sera présenté en commission et un contrat d'accompagnement vous sera proposé afin d'encadrer votre prise en charge dans le dispositif.

## Les critères d'inclusion

- Être résident du territoire
- Avoir plus de 60 ans
- Être en situation de perte d'autonomie (GIR 1 à 4)

## L'équipe dédiée au dispositif

- Un médecin gériatre coordonnateur
- Une infirmière coordinatrice (IDEC)
- Un gestionnaire de parcours/coordinatrice
- Des assistantes et assistants de soins en gérontologie

